

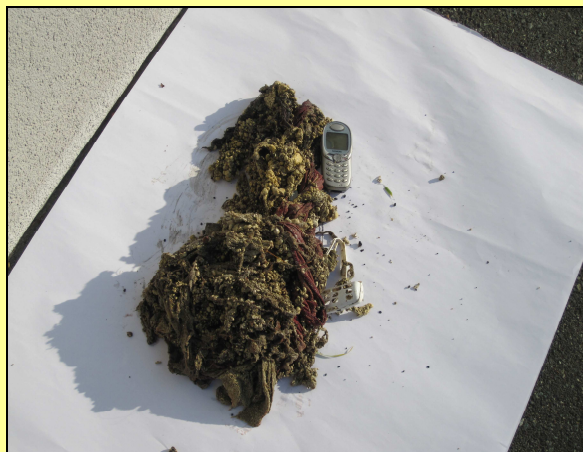


Ausgabe 29 / 26. November 2009

**Liebe Litzelsdorferinnen,
liebe Litzelsdorfer!**



„Ein Bild sagt mehr als tausend Worte...“



Diese Überschrift war auch bei den Gemeindenachrichten vom 01.09.2009 zu lesen. Viele werden sich Fragen, was das ist! Auf dem Foto sind jene Gegenstände und Sachen zu sehen, die in den Pumpstationen der Kanalanlage zu finden waren. Unter anderem haben sich:

- Strumpfhosen
- T-Shirts
- Putzvetzen
- Plastikhandschuhe und sogar
- ein Handy

in den Pumpstationen befunden.

Mich stimmt das sehr nachdenklich, da in den Gemeindenachrichten bereits mehrmals darüber berichtet wurde, welche Stoffe in den Kanal sollen und welche nicht.

Unsere Bauhofmitarbeiter sind im Jahr 2009 bereits **72 mal** (davon **30 mal an Sonn- und Feiertagen!**) zu **Störungen** in den Pumpstationen ausgefahren. Dies ist immer mit hohen Zusatzkosten (frei pumpen, Pumpen ausbauen, reinigen, etc.) verbunden. In anderen Gemeinden wie beispielsweise Ollersdorf gibt es diese Probleme kaum.

Ich appelliere an die Vernunft eines jeden einzelnen Gemeindebürgers zukünftig etwas sorgsamer mit der „Entsorgung über das Klo“ umzugehen und dies zu unterlassen!

Ihr Peter Fassel

Bürgermeister

Offene Gemeindeabgaben

Bitte bringen Sie offene Gemeindesteuern und –abgaben für das Jahr 2009 ehestmöglich zur Einzahlung. Danke im Voraus für die prompte Erledigung.

Sicherheit für Fußgänger

Da in den Wintermonaten die Dämmerung bereits in den Nachmittagsstunden eintritt, werden alle Fußgänger gebeten, sich den Witterungsverhältnissen entsprechend zu kleiden. Immer wieder berichten Autofahrer von dunkel gekleideten Fußgängern. Im Sinne der Verkehrssicherheit und zum eigenen Schutz ersuchen wir die **Fußgänger sich mit hellen Farben bzw. mit reflektierenden Streifen erkennbar zu machen.**

Winterdienst

auf Gehsteigen

Die **Anrainer von Gehsteigen** werden daran erinnert, dass sie **gesetzlich verpflichtet** sind, die Gehsteige bei Schnee- und Eisglätte in der Zeit von **6.00 bis 22.00 Uhr zu räumen und laufend zu streuen**. Für etwaige Unfälle infolge Vernachlässigung des Räum- und Streudienstes wird der Grundeigentümer als Anrainer haftbar gemacht.

Heizkostenzuschuss 2009/2010

Mit Beschluss der **Landesregierung** kann ein Heizkostenzuschuss in Höhe von **€ 185,00** für den Winter 2009/10 gewährt werden, wenn folgende Voraussetzungen erfüllt werden:

- Hauptwohnsitz im Burgenland (Stichtag: 15.11.2009)
- Nettoeinkommen ist nicht höher als:
 - Alleinstehende: € 733,01
 - Ehepaare/
Lebensgemeinschaften: € 1.099,02

Anträge auf Gewährung eines Heizkostenzuschusses sind unter Vorlage eines Einkommensnachweises (z.B. Pensionsabschnitt) bis spätestens 28.02.2010 im Gemeindeamt Litzelsdorf einzubringen.

SVA der Bauern Zeckenschutzimpfung

Die Sozialversicherungsanstalt der Bauern bietet wieder die kostenlose Zeckenschutzimpfung an. All jene Personen, die Unfallbeiträge bezahlen, und bei der SVA der Bauern noch nicht registriert sind bzw. noch keine Grundimmunisierung erhalten haben, können sich bis **spätestens 10.12.2009 im Gemeindeamt** melden. Die Versicherungsnummer des Betriebsführers ist unbedingt bekannt zu geben.

Die genauen Impftermine werden den Teilnehmern schriftlich bekannt gegeben (voraussichtlicher Zeitraum der Impfungen: Jänner bis März 2010).

Ausästarbeiten auf Gemeindestraßen

In den Wintermonaten werden die Straßen wieder von den hereinwachsenden Ästen und Sträuchern frei geschnitten. Sollten Stellen bekannt sein, wo ein schneiden von Ästen notwendig ist, bitten wir Sie dies im Gemeindeamt zu melden.

Danke für Ihre Mithilfe!

Impressum:
Marktgemeinde Litzelsdorf, 7532 Litzelsdorf 350
Für den Inhalt verantwortlich: Bgm. Peter Fassel

Gemeindewälder durchputzen

Es besteht die Möglichkeit einige Gemeindewälder durchzuputzen. Wer Interesse daran hat, möge sich bis spätestens 11. Dezember 2009 im Gemeindeamt melden. Die Zuteilung der Waldstücke und Besprechung der Arbeiten erfolgt durch die Gemeinde.

Bauernmarkt

Am Samstag, dem **5. Dezember 2009** findet wieder der „Litzelsdorfer Bauernmarkt“ statt. In der Zeit von 9.00 bis 10.00 Uhr können Sie Produkte von (vorwiegend) heimischen Landwirten, wie Mehlspeisen, Aufstriche, Eier, Schnäpse, Säfte, je nach Saison Obst und Gemüse, Fleisch auf Bestellung, Brot, Salzstangerl, Nudeln, Hechtnklescha und viele andere Schmankerl erwerben.

Wir würden uns über Ihren Besuch freuen!

Weihnachtsausstellung

Am Sonntag, dem 6. Dezember 2009, findet ab 14.00 Uhr in den Räumen des Gemeindeamtes eine Weihnachts- und Bastelausstellung statt. Interessierte die ihre selbstgebastelten Werke gerne zur Schau stellen bzw. verkaufen möchten, mögen sich bitte bis spätestens 04.12.2009 im Gemeindeamt melden.

Um 16.00 Uhr findet die Segnung der Krippe vor dem Gemeindehaus durch Pfarrer Ignaz Ivanschits statt.

Die gesamte Ortsbevölkerung ist recht herzlich eingeladen an dieser Veranstaltung teilzunehmen. Für Speis und Trank ist gesorgt.

Krippenausstellung

Am Sonntag, dem 13. Dezember 2009, findet in der Zeit von 11.00 – 17.00 Uhr im Pfarrhof eine Krippenausstellung statt.

Die gesamte Ortsbevölkerung ist dazu recht herzlich eingeladen.

Jene, die ihre eigenen Krippen ausstellen möchten, werden gebeten diese am Samstag, in der Zeit von 14.00-17.00 Uhr, im Pfarrhof abzugeben.

Nähere Informationen erhalten Sie bei Maria Tabelli unter 03358/3486.

Litzelsdorf-Gutscheine

Da sich die Litzelsdorf-Gutscheine besonders zur Weihnachtszeit immer größerer Beliebtheit erfreuen, bieten die Litzelsdorfer Gewerbebetriebe auch heuer wieder diese Möglichkeit an. Sie sind wie gewohnt im Gemeindeamt, im Kaufhaus Halper, im Kaufhaus Papst sowie in Margit's Brotkörberl erhältlich und können bei allen Betrieben in Litzelsdorf eingelöst werden.

Litzelsdorf-Kalender

Herr Hans Schneider hat auch für das Jahr 2010 einen Litzelsdorf-Kalender entworfen, worauf alte Fotos und Ansichtskarten von Litzelsdorf gezeigt werden. Der Kalender kann zum Preis von € 12,- direkt bei Herrn Schneider bzw. im Gemeindeamt Litzelsdorf erworben werden.

Silvesterpfad 2009

Auch heuer findet wieder der Silvesterpfad am 31.12.2009 im Ortszentrum von Litzelsdorf statt.

Die Vorbereitungsarbeiten laufen bereits auf Hochtouren. Neben einer Silvesterwanderung (Start ist um 18.00 Uhr in Mizzi's Wirzhaus) soll im Ortszentrum (Mizzi's Wirzhaus bis Kulturstadl) ein Fest von und für Litzelsdorfer stattfinden. Durch den Abend wird Christl Reiss führen.

Der Reingewinn des Silvesterpfades aus dem Vorjahr wurde an den Kindergarten Litzelsdorf in Form einer Rutsche, Spielmatratzen und einem Wickeltisch gespendet.

Wir laden Sie schon jetzt zum 2. Litzelsdorfer Silvesterpfad am 31.12.2009 ein.

Winterdienst auf Gemeindestraßen

Wenn der Winter wieder einzieht, wird in unserer Gemeinde nach dem gültigen Räum- und Streuplan die Straßen frei gemacht.

Wir sind bemüht, die Verkehrswege so schnell als möglich zu räumen.

Wir hoffen auf einen unfallfreien Winter, und bitten Sie daher auch folgende Punkte bei schlechten Fahrverhältnissen zu beachten:

- nur mit **Winterreifen** fahren
- **Geschwindigkeit** den Verhältnissen anpassen
- für den Notfall **Schneeketten** im Kofferraum verstauen

Weiters wird darauf hingewiesen, dass verunfallte Fahrzeuge von der Gemeinde nicht geborgen werden. Fahrzeugbergungen werden ausnahmslos von der Feuerwehr Litzelsdorf (OFK Josef Lang: 0664/88 495 127) durchgeführt!

Der Umweltgemeinderat Josef Lang informiert

Entsorgung von Asbestzement - ein heikles Thema!

Abfälle, die Asbestzement beinhalten (z.B. Eternitplatten) sind als gefährlicher Abfall einzustufen und als solcher zu behandeln. Die Gefährdung der Gesundheit beruht vor allem darauf, dass sich die Fasern im Lungengewebe festsetzen. Allerhöchste Vorsicht ist deshalb bei Abbau- und Abbrucharbeiten angebracht. Aber auch beim nachfolgenden Abtransport und der Entsorgung. Deshalb dürfen Asbestzementabfälle, etwa aus dem Abbruch einer Dacheindeckung oder von Fassadenelementen, keinesfalls mit anderen Abfällen (z.B. Bauschutt) vermischt werden. Der Umweltdienst Burgenland hat ausreichend Erfahrung mit der Handhabung mit diesen Materialien. Folgende Punkte sollten beachtet werden:

1. Bei der Entfernung von Asbestzementplatten Staubentwicklung vermeiden
2. Platten möglichst zerstörungsfrei demontieren
3. Bruchstücke in staubdichte Säcke verpacken
4. Staubentwicklung beim Transport vermeiden, geschlossene Container verwenden

TIPP:

Vermischen Sie nicht Asbestzement mit Baurestmassen! Vermischt gilt die gesamte Menge als gefährlicher Abfall, was die Entsorgung unnötig verteuert.

STRASSENBAU OBERE BERGEN (TRIFT)



Das Straßenstück vom HNr. 375 bis Kreuzungsbereich HNr. 114 wurde in der Vorwoche asphaltiert. Auch die Hausanschlüsse wurden bereits größtenteils fertiggestellt. Die Komplettierungsarbeiten (Bankett, Humusierung, Markierung Gehweg) werden je nach Witterung in den nächsten Tagen bzw. im Frühjahr fertig gestellt werden.

Ein Betrieb stellt sich vor...

Dieses Mal präsentieren wir Ihnen das Unternehmen von **Alfred Bieber**:



Wohn- und Schlafstudio
tischlerei bieber



7532 Litzelsdorf 93

www.tischlerei-bieber.at

email: office@tischlerei-bieber.at

Mobil: 0676 / 72 99 522



Nachdem wir unseren Schauraum nun in unserer Heimatgemeinde Litzelsdorf gebaut haben, würden wir uns über einen zahlreichen Besuch der Litzelsdorfer und Litzelsdorferinnen freuen.

Nach wie vor produzieren wir in unserer Tischlerei, Möbel für den gesamten Wohnraum.

Ein Hauptaugenmerk jedoch haben wir dem Schlaf gewidmet.

Mein persönliches Anliegen ist es, sehr vielen von uns bewusst zu machen wie wichtig guter, erholsamer und vor allen gesunder Schlaf ist.

Dazu tragen einige Dinge bei.

Welche und was jeder von uns ändern kann erfahren Sie bei uns!

Informieren Sie sich bei uns über:

das Zirbenholz und seine Wirkung?

Warum metallfreie Betten?

Warum ein gutes Schlafsystem wirklich Sinn macht?

Warum Schlafplatzstörungen krank machen können?

Wie wichtig Schlafplatzentstörung ist?

Öffnungszeiten: Mo. – Fr. 9.00 – 17.00 Uhr,
Sa. 10.00 – 12.00 Uhr bzw. nach Terminvereinbarung.

ODER: Immer wenn ich zuhause bin.

Für eine perfekte Beratung ist eine Terminvereinbarung von Vorteil.

Weitere Veranstaltungen im Advent

Mittwoch, 2.12. 06.00 Uhr	Rorate in der Pfarrkirche
Freitag, 4.12. 06.00 Uhr	Rorate in der Pfarrkirche
Freitag, 4.12. ab 15.00 Uhr	4. Adventzauber des SV Litzelsdorf am Sportplatz
Samstag, 5.12. ab 17.00 Uhr	Krampuskränzchen des Verschönerungsvereins beim Kulturstadl
Sonntag, 6.12. ab 14.00 Uhr	Weihnachtsausstellung im Gemeindeamt mit selbst gebastelten Geschenksideen und Glühwein um 16.00 Uhr: Segnung der Krippe vor dem Gemeindeamt durch Pfarrer Ignaz Ivanschits
Mittwoch, 9.12. 06.00 Uhr	Rorate in der Pfarrkirche
Freitag, 11.12. 06.00 Uhr	Rorate in der Pfarrkirche
Samstag, 12.12. ab 17.00 Uhr	Christkindfest im Hof vom Jugendzentrum (Kulturstadl)
Sonntag, 13.12. von 10.00 – 17.00 Uhr	Krippenausstellung im Pfarrhof
Sonntag, 13.12. ab 15.00 Uhr	Glühweinstandl der JVP vor dem Gemeindeamt
Mittwoch, 16.12. 06.00 Uhr	Rorate in der Pfarrkirche
Freitag, 18.12. 06.00 Uhr	Rorate in der Pfarrkirche
Freitag, 18.12. ab 16.00 Uhr	Weihnachtszauber bei Margit's Brotkörberl
Samstag, 19.12. 06.00 Uhr	6.00 Uhr Aussetzung des Allerheiligsten mit Andacht in der Pfarrkirche 6.45 Uhr Rorate in der Pfarrkirche anschl. Frühstück im Pfarrhof
Samstag, 19.12. 14.00 Uhr	Adventfeier der Volksschule im Turnsaal
Donnerstag, 24.12. 14.00 Uhr	OBEN (Kinofilm) im Gasthaus Karl Gumhalter
Donnerstag, 24.12. 16.00 Uhr	Kinderweihnachtsfeier in der Pfarrkirche
Donnerstag, 24.12. 22.45 Uhr	Christmette in der Pfarrkirche
Freitag, 25.12. 08.45 Uhr	Festgottesdienst in der Pfarrkirche
Samstag, 26.12. 08.45 Uhr	Hochamt in der Pfarrkirche